



AROUND ME

GUIA PER AL DINAMITZADOR

AROUND ME / AL MEU VOLTANT
A MI ALREDEDOR AUTOUR DE MOI
NIRE INGURUAN / INTORNO A ME
OKOLO MÑA

AROUND ME
AL MEU VOLTANT
A MI ALREDEDOR
AUTOUR DE MOI
NIRE INGURUAN
INTORNO A ME
OKOLO MÑA

SUPPORT PEDAGÒGIC
PER PROMOURE I COMPARTIR
CONEIXEMENTS SOBRE LA SALUT
I ELS SEUS DETERMINANTS

2016©Vall d'Hebron Institut de Recerca. Drets en exclusiva. Dipòsit Notarial 3381



Projecte Europeu Knowledge Identity Language Tools-
AGREEMENT 2013-1-FR1-LEO05-48430

AROUND ME / AL MEU VOLTANT / A MI ALREDEDOR / AUTOUR DE MOI / NIRE INGURUAN / INTORNO A ME / OKOLO MÑA

Autors:

Isabel Claveria-Guiu
Hakima Ouaarab Esadek
Jordi Gómez i Prat

Secció salut comunitària
Unitat de Salut Internacional
Drassanes - Vall d'Hebron.
Programa Salut Internacional
Institut Català de la Salut
(PROSICS)
Institut de Recerca Vall Hebron
(VHIR)

Revisió:

Carmen Cabezas Peña
Subdirecció General de Promoció
de la Salut. Agència de Salut
Pública. Generalitat de Catalunya

Disseny Gràfic:

La Socia - Thais Caballero

Il·lustracions:

Jordi Gómez i Prat

Projecte europeu "Knowledge Identity Language Tools – Créer des outils d'appropriation linguistique et culturelle pour faciliter la relation à la personne accompagnée en travail social" (KILT). 2013-2015.

"AROUND ME" & WHO/OMS

Segons l'Organització Mundial de la Salut (OMS) els determinants de la salut (DS) comprenen les circumstàncies en les quals les persones neixen, creixen, viuen, treballen, envelleixen i fins i tot el sistema de salut al que tenen accés.

És a dir, comprenen els estils de vida i els comportaments, els ingressos econòmics i la posició social, l'educació, el treball i les condicions laborals, l'accés als serveis sanitaris adequats, així com els ambients urbans/rurals/selvàtics.

Els diferents DS, d'altra banda, tenen relació directa amb la iniquitat en la distribució de la riquesa, poder i recursos, a nivell mundial, nacional i local, que a la vegada depenen de les polítiques públiques implementades. Tots els factors combinats i en interacció creen distintes condicions de vida amb un clar impacte sobre la salut i expliquen la major part de les diferències en

la situació sanitària en diferents territoris. Aquestes diferències, observades dins i entre els països, són injustes i en gran mesura evitables.

Els Objectius de Desenvolupament Sostenible de les Nacions Unides (ODS), fruit de l'acord aconseguit al setembre del 2015 pels 194 Estats Membres i la societat civil global, estan compostos per 17 objectius globals i 169 metes amb una agenda fins a l'any 2030 (Transformar el nostre món: L'agenda 2030 pel Desenvolupament Sostenible). La salut ocupa un lloc destacat en l'objectiu 3: "Garantir una vida sana i promoure el benestar per a tots en totes les edats", articulada en 13 metes. Des de la perspectiva de la OMS, la resta dels ODS estan relacionats amb la salut, directa o indirectament, al poder ser considerats factors de risc o DS.



<http://www.who.int/sdg/en/>

WHO: Sustainable Development Goals (SDGs)

“Around me” és una eina pedagògica per promoure la sensibilització envers els DS i reforçar la formació, tant dels professionals de la salut com de les persones o comunitats.

Compta amb el suport del Departament de Control de Malalties Tropicals Desateses (MTD) de l’OMS.

Com en tants altres casos, no és possible entendre la distribució

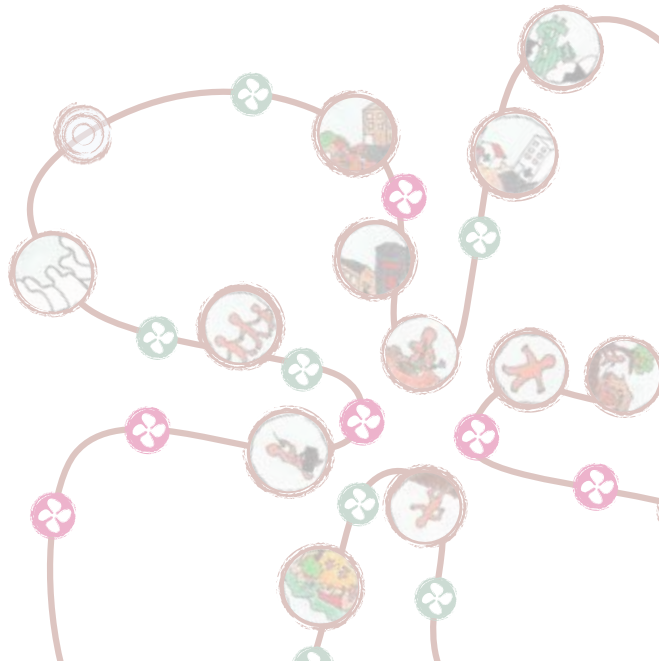
de les MTD en l’espai i en el temps sense els DS, així com no és possible idear, planificar i implementar mesures de control, eliminació o eradicació de les MTD sense la seva plena consideració. La finalitat d’**“Around me”** és promoure i compartir coneixements sobre la salut i els seus determinants d’una manera dinàmica, interactiva i lúdica.

INDEX

pàg

AROUND ME: Introducció	01
Estructura de joc	02
Dinàmica	03
Guia de preguntes sobre determinants	05
Determinants personals de dimensió territorial individual	
Determinants socials de dimensió inter i trans territorial	
Determinants polítics globals de dimensió universal	
<hr/>	
Bibliografia	27

Fulls de notes per a dinamizador/a



AROUND ME

La idea d'aquest joc sorgeix com una iniciativa emmarcada en el projecte europeu "Knowledge Identity Language Tools – Créer des outils d'appropriation linguistique et culturelle pour faciliter la relation à la personne accompagnée en travail social" (KILT). És un instrument de suport pedagògic amb activitats basades en el joc. L'objectiu és reforçar la formació tant de professionals com d'agents comunitaris i la pròpia comunitat per tal de promoure i compartir coneixements sobre la salut i els seus determinants d'una forma dinàmica i lúdica.

Combina coneixements, comunicació i construcció. Treballa la participació tutoritzada en grups, per promoure l'aprenentatge i involucrar les persones en el procés de comunicació i coordinació del joc.

La intenció és utilitzar el joc com a instrument mediador del procés d'aprenentatge. Una eina que, a través de la interacció, promogui compartir coneixements, sentiments, cultura, idees i reflexions sobre la salut de les persones, els seus determinants i les desigualtats en salut.

Partint de la idea que la salut es crea en el context de la vida quotidiana, on les persones creixen, viuen, treballen i es relacionen, la dinàmica d'aquest joc permet reflectir la diversitat de percepcions de la realitat "Around me" (al meu voltant) des d'una visió individual, col·lectiva i global.

ESTRUCTURA DEL JOC

Aquest joc és una eina per dinamitzar sessions informatives i formatives, avaluar els coneixements del grup i debatre idees i percepcions que tinguin els membres del grup sobre la salut i els determinants que els envolten.

Els diferents factors determinants que influeixen en la salut de les persones estan agrupats en tres blocs en forma de cercles concèntrics de diferents tonalitats:

I. Determinants personals de dimensió territorial individual

II. Determinants socials de dimensió interterritorial i transterritorial

III. Determinants polítics globals de dimensió universal

Els participants són supervisats per una persona prèviament formada (dinamitzador o conductor) que modera i guia l'activitat amb l'objectiu d'aconse-

guir un ambient participatiu, amè i relaxat.

Més que un joc de preguntes i respostes, és un joc de debat i discussió.

Es pot participar en grup o de manera individual, tot i que es recomana la primera opció. El nombre de jugadors pot variar, però s'aconsella que sigui d'entre 4 i 12 participants, dividits en grups de dos o tres jugadors per poder aconseguir un bon ritme.

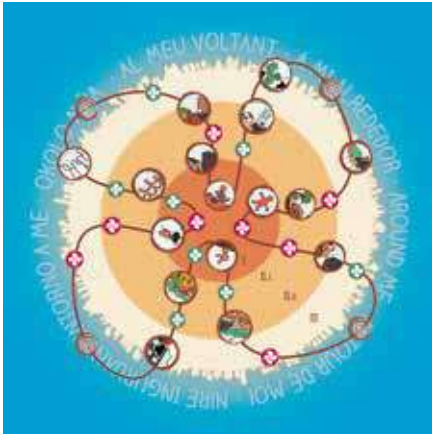
El temps aproximat del joc pot variar entre 1-2 hores.

Materials

- Un tauler de joc.
- 4 peons de colors.
- Un dau.
- 16 fitxes de colors: 4 del color dels DI, 8 del color dels DII i 4 del color dels DIII.
- 16 peces comodí: 8 de color vermell, 8 de color verd.
- Guia de preguntes sobre els determinants.

DINÀMICA

Un camí amb caselles recorre els diferents blocs; el camí té una forma d'hèlix que, simbòlicament, representa el concepte de motor i canvi, atès que els determinants no són estàtics, són processos dinàmics que interactuen estretament relacionats, a nivell individual, familiar, comunitari i global en diferents aspectes (econòmic, polític, social i cultural) i en el temps.



El resultat d'aquests processos és una inclusió / exclusió contínua caracteritzada per l'accés desigual als recursos, capacitats i drets de les persones.

Cada participant (individual o grup) utilitza un peó, 4 fitxes de diferents colors, 4 fitxes comodí i el dau. A través del peó i el dau s'avança per les diferents caselles del camí. La selecció de les preguntes/temes que es treballen està basada en l'atzar i recollida en la guia de preguntes doble determinants.

Si el participant cau en una casella de determinats, la pregunta o tema estarà relacionada amb el grup de determinants que li ha tocat; Si la casella és un comodí, la pregunta o tema estarà relacionat amb accions positives (verdes) o negatives (vermelles) que realitzem i intervenen en els determinants.

El dinamitzador/conductor del joc tria la pregunta del grup de determinants on està situada la fitxa dels jugadors.

El joc s'inicia tirant el dau i fent avançar el peó el nombre de caselles que marqui el dau; El dinamitzador planteja una pregun-

ta o una hipòtesi sobre el tema en què el/els jugador/s es troben en aquest moment, per exemple: si es troben en una casella del bloc dels determinants personals relacionats amb factors d'estil de vida (l. Determinants personals de dimensió territorial individual), pot preguntar: "l'alimentació afecta la nostra salut?", "Com repartim els àpats?", "Com accedim als aliments en el nostre entorn?" El participant inicia el debat referent al tema.

Si es tracta d'una casella comodí: Aquestes caselles comodí serveixen per treballar la reflexió i reforçar l'anàlisi de les accions personals dels participants referent als diferents nivells de determinants. Les de color verd indicaran les accions que afavoreixin la nostra salut i les vermelles, accions que no afavoreixin la nostra salut. Exemple: "Nomena una acció que no afavoreixi la teva alimentació. Pots canviar-la?"

Les fitxes dels participants van quedant a les caselles dels determinants i comodins tractats. El joc finalitza quan les caselles del tauler estan totes ocupades.

A mesura que avança el joc van sorgint les diferents percepcions dels participants sobre el seu estat de salut, la salut del seu entorn, els seus determinants, els recursos, les necessitats, les possibles solucions... Els conceptes que es debaten s'aniran interrelacionant amb les idees que ja han treballat la resta de participants; fet que permet mantenir debats tant entre els grups petits com entre tots els participants.

En definitiva, es tracta de prendre consciència mitjançant el joc que les condicions de vida, la relació amb l'entorn i la responsabilitat determinen la salut tant a nivell individual com col·lectiu.

DINÀMICA

Si es realitza més d'una sessió on aquest joc sigui el conductor, es pot combinar amb un exercici d'investigació sobre els determinants de l'entorn dels jugadors (la seva ciutat, el seu barri, els seus habitatges o serveis, patrimoni arquitectònic i històric, existència de programes sobre política social, etc.) que ja s'hagin tractat.

En una altra etapa més avançada del joc, es pot dirigir el debat cap als determinants de les desigualtats en salut.

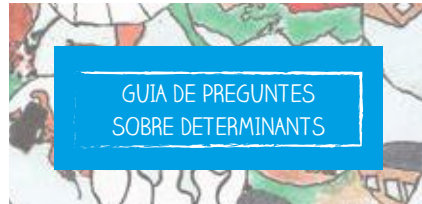
GUIA DE PREGUNTES

Aquesta guia serveix per a que el dinamitzador pugui anar introduint els temes o preguntes relacionades amb els diferents determinants en relació amb la salut, agrupats en tres nivells:

I. Determinants personals de dimensió territorial individual

II. Determinants socials de dimensió interterritorial i transterritorial

III. Determinants polítics globals de dimensió universal



S'agrupen per colors per tal d'introduir en el debat conceptes relacionats amb els diferents nivells:

- Analítics: què en sabem?
- Descriptius: com són?
- d'Acció: què es fa? què podem fer?

The background is a vibrant, hand-drawn collage. It features a central globe with a house on its surface. Surrounding the globe are various symbols: a large green dollar sign, a white house with a red door, a blue plus sign, a red person silhouette, and a white house with a blue plus sign. The overall style is illustrative and colorful, representing different aspects of community and health determinants.

GUIA DE PREGUNTES SOBRE DETERMINANTS

DETERMINANTS PERSONALS DE DIMENSIÓ TERRITORIAL INDIVIDUAL



característiques individuals

Preguntes relacionades amb les característiques individuals de cadascú amb l'objectiu de reflexionar sobre com influeixen en la salut: Com són? Què en sabem? Què fem? Què podem fer?



CARACTERÍSTIQUES BIOLÒGIQUES / GENÈTIQUES



- Coneixes alguna malaltia hereditària?
- En podries anomenar alguna? Hi ha algun cas a la teva família?
- Coneixes alguna malaltia genètica?
- Quins factors creus que influeixen en la salut?
- Quins factors creus que influeixen en la malaltia?
- Hi ha algú del teu entorn familiar o amical que en pateixi alguna?
- Quins recursos hi ha en el teu entorn per afrontar-les?
- L'edat condiciona la teva salut?
- La teva ètnia condiciona la teva salut?
- El fet que siguis home o dona condiciona la teva salut?
- Les malalties hereditàries condicionen la salut?
- Es pot fer front a característiques biològiques/genètiques?
Si creus que sí, com?

HÀBITS



- Quin tipus d'aliments hi ha en la teva dieta?
Quants àpats fas al dia?
Dines a casa? A la feina? Sol?
- Prens alguna substància tòxica? Quina?
Condiciona la teva salut? Pot crear addicció?
- Consideres que el tabac és una substància tòxica?
- Hi ha fumadors en el teu nucli familiar / amical / laboral?
- Fumar influeix en la salut?
- Beus alcohol? Els teus familiars, amics, companys de feina beuen?
- Les begudes alcohòliques són aliments?
- Creus que els hàbits/estils de vida condicionen la salut?
Com? Per què?
- Creus que significa el mateix menjar que alimentar-se?
- El menjar influeix en la teva salut?

ESTILS DE VIDA



- Fas exercici?
- És fàcil fer esport en el teu entorn?
- Anomena activitats de la teva vida diària que es puguin considerar exercici físic.
- Creus que el teu estil de vida influeix en la teva salut?
Pot determinar malalties?
- Se t'acut alguna proposta per millorar la teva salut relacionada amb el teu estil de vida?

CARACTERÍSTIQUES PERSONALS SOCIOECONÒMIQUES



- Quin és el teu nivell social?
- Quina és la teva professió?
- Formes part d'algun grup social?
Amics? Veïns?
- Com és la teva relació amb aquests grups?
- Influeix el nivell social en la teva salut?
Si creus que sí, com?
- La teva professió condiciona la teva salut? Com?
- Creus que els teus recursos econòmics condicionen la teva salut?
Com? Per què?
- Tens alguna proposta per millorar la teva salut relacionada amb el teu estil de vida?
- Tens alguna proposta per millorar la teva salut relacionada amb la teva situació socioeconòmica?

DETERMINANTS SOCIALS DE DIMENSIÓ INTERTERRITORIAL

II.1

entorns de vida

Preguntes relacionades amb les característiques de l'entorn social de les persones amb l'objectiu de reflexionar sobre com influeixen en la salut: Com són? Què en sabem? Què fem? Què podem fer?



ENTORN FAMILIAR



- A quin model de família pertanyes?
- Quants membres el formen?
- Com es distribueixen les tasques?
- Descriu el teu nucli familiar i els del teu entorn.
- Quin rol tens en el teu entorn?
- El teu nucli familiar és igual que el del teu entorn?
- Hi ha jerarquia a la teva família?
- Quins rols exerceixen cada un dels seus membres?
- El teu model familiar condiciona la salut dels seus integrants?
- Utilitzeu algun recurs per mantenir la salut?
- Com és la salut familiar del teu entorn? Pot millorar? Com?
- Com interactua la vida familiar i laboral entre els membres de la teva família?

ENTORN ESCOLAR



- Com era el teu entorn escolar?
- Quin era el sistema educatiu de la teva escola?
- Els membres de la teva família han tingut accés a l'educació?

Qui? A quin nivell?

- Creus que fou correcte? Va influir en el teu futur?
- Ha millorat avui dia? En quin sentit?
- Creus que l'accés a l'educació condiciona la salut de les persones? Per què? Com?

ENTORN LABORAL



- Actualment treballes?
- Quines activitats físiques, mentals i socials comporta la teva professió?
- Tens alguna altra activitat laboral a part de la teva feina principal?
- La teva feina és compatible amb la teva vida familiar i social?
- Quin mitjà de transport utilitzes per anar a la feina? Públic? Particular?
- Creus que la teva feina condiciona la teva salut? Per què?
- Quina situació laboral hi ha al teu voltant? Estabilitat? Atur? Precarietat laboral? Descriu-la.
- Podria millorar? Com?
- Tens alguna proposta per conciliar la vida laborar i la familiar?

ENTORN SOCIAL / HABITATGE / EQUIPAMENTS



habitatge

- Has viscut sempre aquí?
- I la teva família? Processos migratoris.
- Descriu casa teva. Descriu la seva tipologia i les del teu entorn.
- Descriu els recursos/equipaments que es troben a prop de casa teva.

social / equipaments

- Cita espais d'oci/cultura a prop de casa teva? Els utilitzes?
- Coneixes les xarxes socials? (Facebook, Twitter, etc). Les uses?
- Ets membre d'alguna associació? (veïns, oci, etc.).

- Creus que determinen la salut? Per què?
- Pots anomenar dos parcs o espais verds on pots passejar o fer esport que es trobin a menys de 20 minuts de casa teva?
- Tens alguna proposta per millorar la salut relacionada amb el teu estil de vida?

DETERMINANTS SOCIALS DE DIMENSIÓ TRANSTERRITORIAL

II. II

sistemes / serveis

Preguntes relacionades amb les característiques dels serveis de l'entorn social de les persones amb l'objectiu de reflexionar sobre com influeixen en la salut: Com són? Què en sabem? Què fem? Què podem fer?



SOCIAL / EDUCACIÓ



- Descriu el sistema d'educació del teu entorn, ciutat, país.
- Descriu la xarxa de recursos existents, la seva distribució i la seva accessibilitat.
- Creus que cobreixen les necessitats del teu entorn, ciutat, país?
- Creus que són determinants per la salut? Per què?
- Proposa estratègies per millorar-ho.

SOCIAL / SANITARI



- Descriu el sistema de salut del teu entorn, ciutat, país.
- Descriu la xarxa de recursos existents, la seva distribució i la seva accessibilitat.
- Creus que cobreixen les necessitats del teu entorn, ciutat, país?
- Creus que són determinants per la salut? Per què?
- Proposa estratègies per millorar-ho.

SOCIAL / LABORAL



- Descriu el nivell laboral del teu entorn.
- Descriu la xarxa de recursos existents, la seva distribució i la seva accessibilitat.
- Creus que cobreixen les necessitats del teu entorn, ciutat, país?
- Creus que són determinants per la salut? Per què?
- Proposa estratègies per millorar-ho.

PLANIFICACIÓ TERRITORIAL / XARXES



- Descriu els recursos sanitaris existents en el teu barri, ciutat. Creus que són suficients?
- Descriu els recursos socials existents en el teu barri, ciutat. Creus que són suficients?
- Descriu els recursos culturals existents en el teu barri, ciutat. Creus que són suficients?
- Descriu els recursos de transport públic existents en el teu barri, ciutat. Creus que són suficients?
- Descriu els recursos d'accés a aliments existents en el teu barri, ciutat. Creus que són suficients?
- Descriu els recursos de transport públic existents en el teu barri, ciutat. Creus que són suficients?
- Creus que són determinants de salut? Per què?
- Proposa estratègies per millorar-ho.

DETERMINANTS POLÍTICS GLOBALS DE DIMENSIÓ UNIVERSAL



Context polític global

Preguntes relacionades amb les característiques de les polítiques globals amb l'objectiu de reflexionar sobre com influeixen en la salut: Com són? Què en sabem? Què fem? Què podem fer?



CONTEXT DEMOGRÀFIC / MEDI AMBIENT



- Descriu el teu entorn físic.
- Descriu el teu entorn demogràfic.
- Influeix l'entorn en la salut de les persones? Com?
- Què entens per contaminació?
- Quin tipus de contaminants coneixes?
Relaciona'ls amb el teu entorn.
- De qui és responsabilitat?
- Què entens per polítiques ambientals?
- Quina creus que és la situació en el teu entorn, ciutat, país, món...?
- Propón actividades para fomentar espacios y entornos limpios de contaminación
- ¿Cómo ciudadanos podemos intervenir? ¿Cómo?

CONTEXT SOCIAL / CULTURAL



- Descriu el teu entorn social.
- Descriu el teu entorn cultural.
- Hi ha grups socials/culturals en el teu entorn?
Formes part d'algun?
- Influeix el context social/cultural en la salut de les persones? Com?
- Creus que intervenen en la teva salut?
- I en la teva comunitat?
- I en el teu país? Com?
- Hi tens accés?
- Anomena estratègies socials i culturals que podrien millorar-la.
- Les carències i retallades en els serveis socials dificulten l'accessibilitat a la salut de les persones. Com? Per què?
- Quines carències i retallades han sofert el teu entorn, ciutat, país, món...? Pots intervenir-hi? Com?

CONTEXT POLÍTIC / LEGISLATIU/ ECONÒMIC



- Descriu la situació política, legislativa i econòmica del teu entorn, ciutat, país...
- Et sents identificat i compromès amb el seu discurs?
- Creus que les lleis són necessàries?
- Influeix el context polític / legislatiu / econòmic d'un país en la salut de les persones? Com?
- La distribució legislativa i econòmica contribueix a l'equitat cap a la salut?
- ¿La participación de los ciudadanos es necesaria para el desarrollo político – social de una comunidad?
¿En tu entorno existe participación?

CONTEXT TECNOLÒGIC / CIENTÍFIC



- Descriu el nivell tecnològic i científic del teu entorn, de la teva comunitat i del teu país.
- Existeixen recursos polítics que ho contemplin?
- El desenvolupament tecnològic / científic d'un país intervé en la salut de les persones? Com?
- Quin tipus d'accés hi tens? Com a individu, comunitat o país.

BIBLIOGRAFIA:

- DAHLGREN G. AND DIDERICSEN F. Strategies for equity in health: report from Sweden International Journal of Health services 16, 517-537. 1986.
- DAHLGREN G. WHITEHEAD M, Policies and strategies to promote social equity in health. Stockholm: Institute of Futures Studies. 1991.
- 65° ASAMBLEA MUNDIAL DE LA SALUD. Determinantes sociales de la salud: resultados de la Conferencia Mundial sobre los Determinantes Sociales de la Salud. (Rio de Janeiro, Brasil. octubre de 2011) Informe de la Secretaría.

AROUND ME

